

PM-6060V

Piso modular con ventilación máxima



Peso (+/- 1%)
2 Kg / 4,4 Lb

Dimensiones (± 5%)			
	W	L	H
cm	59	59	2,5
in	23,2	23,2	1,0

Aplicaciones

Piso



Mov. en Piso [No]



Arrume Negro [Si]



Cast. Naipes [No]

Usos especiales



Furgones Secos y Refrigerados [Si]



Eventos [Si]



Cuartos Fríos [Si]



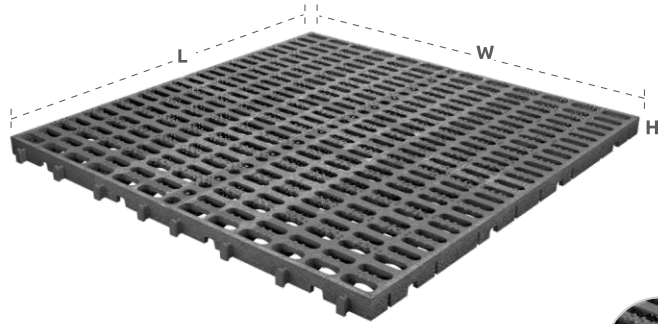
Áreas de Trabajo Húmedas [Si]



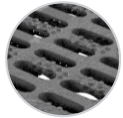
Construcción [Si]



Garantía: 3 años*
Vida útil: 5 Años**



Superficie Ventilada (Rejilla)



Ref. de catálogo con inventario disponible.

Capacidad de Carga



Estática
1.250 Kg / 2.700 Lb



Dinámica
N/A



Esterantería Kg
N/A

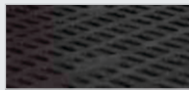
Las capacidades de carga de los pallets aplican para carga uniformemente distribuida, no aplican para carga concentrada.

Opciones de fabricación

Detalles especiales



Armables entre si



Rejilla



Diseño interior para paso de líquidos y/o cables

Colores



Color negro



Color azul

Puede elegir coloración estándar en negro, o coloración azul.

NOTA

El desempeño y características de este producto puede cambiar si se somete a usos no establecidos en esta ficha técnica.

En el caso de furgones y vehículos de carga, la función principal del producto es proteger el piso de la carrocería.

TECNOLOGÍA

- Inyección de resinas plásticas a baja presión (Espumado Estructural) que permite la fabricación de productos livianos.

MATERIALES

Nuestros productos estan fabricados con HDPE (**Polietileno de alta densidad**) reciclados y originales, aditivos anti-UV, aditivos para alto impacto y resistencia a bajas temperaturas y colorantes aprobados por la FDA.

*Aplica garantía por calidad de materiales y defectos de fabricación. ** La vida útil se encuentra asociada al uso adecuado del pallet y a las características propias de cada operación. Consulte con nuestros asesores.

Ventas en Colombia
ventas@soliplast.com.co

Planta Bucaramanga: (607)6769191, (+57) 3013084536, (+57) 3214850839

Oriente (B/manga) + Costa Caribe: (+57) 3158112599 Bogotá D.C. + Sur del País: (+57) 3023697067

Antioquia + Eje Cafetero + Pacifico Sur: (+57) 3228505470 Dirección Comercial: (+57) 3106986387

Ventas Internacionales

ventasinternacionales@soliplast.com.co

Norteamérica: (+57) 3244952394 Centroamérica: (+57) 3102332908 Suramérica: (+57) 3102634629